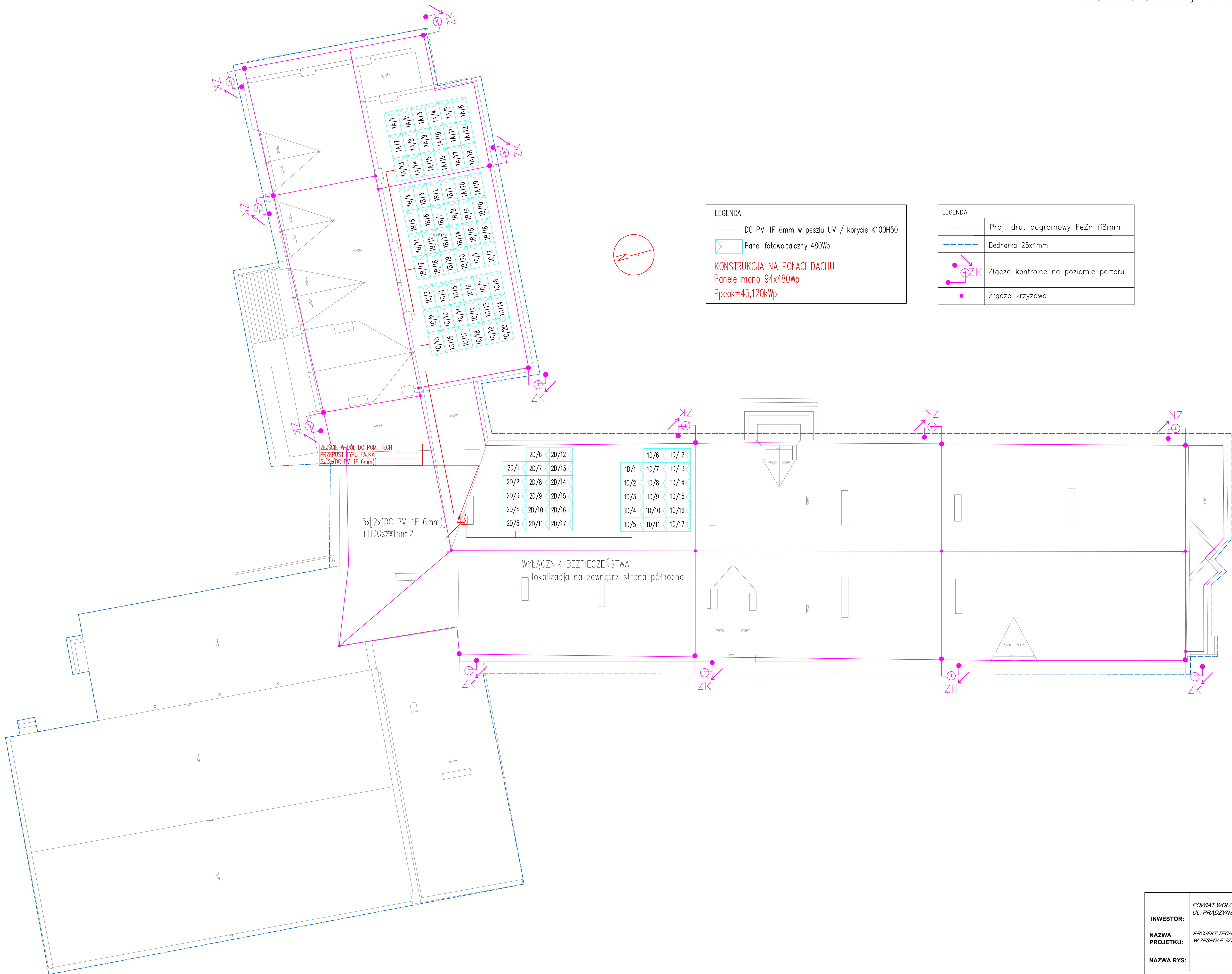


RZUT DACHU- instalacja fotowoltaiczna



INWESTOR:	POWIAT WOŁOMIŃSKI UL. PRADZYŃSKIEGO 3, 05-200 WOŁOMIN			
NAZWA PROJEKTU:	PROJEKT TECHNICZNY POPRAWY EFEKTYWNOŚCI ENERGETYCZNEJ W ZESPOLE SZKÓŁ W TŁUSZCZU, UL. RADZYMIŃSKA 2 05-240 TŁUSZCZ			
NAZWA RYS:	RZUT DACHU- instalacja fotowoltaiczna			
PROJEKTANT	ZESPÓŁ PROJEKTOWY MONIKA SAGAŁA UPR. LUB0324/PV08/E/22 Specjalność: instal. w zakresie sieci, instalacji i urządzeń elektrycznych i elektroenergetycznych	PODPIS	SKALA	1:150
			DATA	20.05.2025
			RYS NR	E-02